



Министерство образования и науки Российской Федерации  
Федеральное государственное бюджетное образовательное  
учреждение высшего профессионального образования  
«ИВАНОВСКИЙ ГОСУДАРСТВЕННЫЙ ЭНЕРГЕТИЧЕСКИЙ  
УНИВЕРСИТЕТ ИМЕНИ В.И. ЛЕНИНА»  
(ИГЭУ)

**ПРИНЯТО**

решением Ученого Совета ИГЭУ  
Протокол №4 от "6" декабря 2013 г.



**УТВЕРЖДАЮ**

Ректор

С. В. Тарарыкин

"6" декабря 2013 г.

## ПОЛОЖЕНИЕ О БИБЛИОТЕКЕ ИГЭУ

Версия 1.0

Дата введения в действие: "10" января 2014 г.

Статус	Должность	И.О. Фамилия	Подпись	Дата
Согласовано:	Проректор по УР	А.В. Гусенков		04.12.2013
Проверено:	Начальник юр. отдела	М.В. Панюшина		03.12.2013
Разработано:	Директор библиотеки	С.И. Бородулина		02.12.2013

Иваново 2014



## ПОЛОЖЕНИЕ о библиотеке ИГЭУ

Стр.

2 из 12

### СОДЕРЖАНИЕ

1.	Общие положения	3
2.	Основные задачи	4
3.	Основные функции	4
4.	Управление	6
5.	Права и обязанности	7
6.	Порядок внесения изменений в Положение	7
7.	Приложение 1. Схема управления библиотекой	8
8.	Приложение 2. Структура библиотеки	9



## ПОЛОЖЕНИЕ о библиотеке ИГЭУ

Стр.

3 из 12

- 1.1. Настоящее Положение определяет процессы организации и обеспечения деятельности библиотеки ИГЭУ и устанавливает единую структуру и требования к содержанию работы библиотеки.
- 1.2. Библиотека является одним из структурных подразделений ИГЭУ, обеспечивающим библиотечными документами<sup>1</sup> и информацией учебно-воспитательный процесс и научные исследования, а также центром распространения знаний, духовного и интеллектуального общения, культуры.
- 1.3. Библиотека в своей деятельности руководствуется:
  - Конституцией Российской Федерации (принята всенародным голосованием 12.12.1993) (с учетом поправок, внесенных Законами РФ о поправках к Конституции РФ от 30.12.2008 N 6-ФКЗ и от 30.12.2008 N 7-ФКЗ);
  - Федеральным законом от 29.12.2012 № 273-ФЗ «Об образовании в Российской Федерации»;
  - Федеральным законом от 29.12.1994 № 78-ФЗ (ред. от 02.07.2013 № 185-ФЗ) «О библиотечном деле»;
  - Федеральным законом от 29.12.1994 № 77-ФЗ (ред. от 11.07.2011) «Об обязательном экземпляре документов»;
  - Федеральным законом от 27.07.2006 № 149-ФЗ (ред. 02.07.2013) «Об информации, информационных технологиях и защите информации»;
  - Федеральным законом от 27.07.2006 № 153-ФЗ (ред. 23.07.2013) «О персональных данных»;
  - Уставом ИГЭУ;
  - Приказами и распоряжениями ректора;
  - Правилами внутреннего трудового распорядка;
  - Настоящим Положением.
- 1.4. Библиотека в своей деятельности отражает сложившееся в обществе идеологическое и политическое многообразие. Не допускается государственная или иная цензура, ограничивающая право пользователей на свободный доступ к библиотечным фондам, а также использование сведений о пользователях библиотеки, читательских запросах, за исключением случаев, когда эти сведения используются для научных целей и организации библиотечного обслуживания.
- 1.5. При обработке персональных данных пользователей библиотека обязана соблюдать требования, принципы и правила обработки и защиты персональных данных, предусмотренные законодательством РФ.
- 1.6. Университет финансирует деятельность библиотеки и осуществляет контроль за этой деятельностью в соответствии с действующим законодательством РФ.
- 1.7. Деятельность библиотеки координируется проректором по учебной работе ИГЭУ.

---

<sup>1</sup> Под библиотечным документом понимается: "материальный носитель с зафиксированной на нем в любой форме информацией в виде текста, звукозаписи, изображения и (или) их сочетания, который имеет реквизиты, позволяющие его идентифицировать, и предназначен для передачи во времени и в пространстве в целях общественного использования и хранения" (ФЗ от 29.12.1994 №77-ФЗ (ред. от 11.07.2011) «Об обязательном экземпляре документов»).



## ПОЛОЖЕНИЕ о библиотеке ИГЭУ

Стр.

4 из 12

- 1.8. Порядок доступа к фондам, перечень основных услуг и условия их предоставления определяются «Правилами пользования библиотекой ИГЭУ».
- 1.9. Библиотека является Областным методическим центром вузовских библиотек Ивановской области в соответствии с Приказом Минобрнауки России от 27.04.2000 г. № 1247 «Перечень высших учебных заведений РФ, библиотеки которых выполняют функции головных зональных и областных методических центров».
- 1.10. Изменения в данное Положение рассматриваются на Методическом совете библиотеки, утверждаются на заседании Ученого совета ИГЭУ и ректором ИГЭУ.

### 2. Основные задачи

- 2.1. Полное и оперативное библиотечное и информационно-библиографическое обслуживание обучающихся, аспирантов, докторантов, научных работников, преподавателей, сотрудников и других категорий пользователей библиотеки в соответствии с их информационными запросами.
- 2.2. Формирование библиотечного фонда как на традиционных, так и на других носителях информации в соответствии с федеральными государственными образовательными стандартами, образовательными программами и информационными потребностями пользователей библиотеки.
- 2.3. Организация и ведение справочно-поискового аппарата: каталогов, картотек и баз данных.
- 2.4. Участие в воспитательной и гуманитарно-просветительской деятельности университета, формирование у обучающихся социально необходимых знаний и навыков, гражданской позиции, профессиональных интересов.
- 2.5. Воспитание библиотечно-информационной культуры, обучение пользователей современным методам поиска информации.
- 2.6. Совершенствование работы библиотеки и расширение ассортимента библиотечных услуг, повышение их качества на основе внедрения современных технологий, компьютеризации библиотечно-информационных процессов.
- 2.7. Организация научной деятельности и методической работы по вопросам библиотечного и информационно-библиографического обслуживания пользователей библиотеки.
- 2.8. Координация и кооперация деятельности с подразделениями университета и другими организациями, интеграция и взаимодействие с библиотеками других систем и ведомств.
- 2.9. Осуществление хозяйственной деятельности в целях оптимизации библиотечного обслуживания.

### 3. Основные функции

- 3.1. Библиотека организует дифференцированное обслуживание пользователей в читальных залах, на абонементных пунктах выдачи по единому читательскому билету в соответствии с правилами пользования библиотекой, применяя методы индивидуального и группового обслуживания.
- 3.2. Бесплатно предоставляет пользователям основные библиотечные услуги:
  - полную информацию о составе библиотечного фонда через систему каталогов, картотек, электронные базы данных и другие формы библиотечного информирования;



## ПОЛОЖЕНИЕ о библиотеке ИГЭУ

Стр.

5 из 12

- оказывает консультационную помощь в поиске и выборе документов;
  - выдает во временное пользование документы из библиотечных фондов и осуществляет постоянный контроль сроков возврата в библиотеку выданных документов;
  - получает по межбиблиотечному абонементу (МБА) или по системе электронной доставки документов (ЭДД) документы или копии документов, отсутствующие в фонде, из других библиотек;
  - составляет в помощь научной и учебной работе университета библиографические указатели, списки литературы, выполняет библиографические справки;
  - проводит библиографические обзоры литературы, экскурсии по библиотеке, организует книжные выставки, тематические просмотры, презентации новых книг и другие библиотечные мероприятия в помощь учебно-воспитательному процессу;
  - выявляет, изучает и систематически уточняет информационные потребности обучающихся, администрации, профессорско-преподавательского состава, научных сотрудников, аспирантов.
- 3.3. Предоставляет пользователям другие виды услуг, в том числе платные, перечень которых определяется «Правилами пользования библиотекой ИГЭУ».
- 3.4. Обеспечивает комплектование фонда в соответствии с федеральными государственными образовательными стандартами и образовательными программами, учебными планами и тематикой научных исследований согласно утвержденным нормативам обеспеченности учебными изданиями, Положению о формировании фонда библиотеки ИГЭУ, Тематическому плану комплектования (ТПК) и электронной Картотеке книгообеспеченности учебного процесса.  
Приобретение учебной, научной, периодической, справочной, художественной литературы осуществляется как на традиционных, так и на электронных носителях.
- 3.5. Обеспечивает доступ каждого обучающегося к электронно-библиотечным системам (ЭБС), профессиональным базам данных, информационным справочным и поисковым системам, а также иным информационным ресурсам.
- 3.6. Изучает степень удовлетворения читательского спроса с целью приведения состава и тематики фондов в соответствие с информационными потребностями пользователей, планированием вузом выпуска учебных изданий. Анализирует обеспеченность обучающихся учебниками и учебными пособиями.
- 3.7. Осуществляет учет, размещение и проверку фондов, обеспечивает их сохранность, режим хранения, реставрацию и репродуцирование документов.
- 3.8. Исключает документы из библиотечного фонда по согласованию с кафедрами вуза и в соответствии с действующими нормативными актами. Осуществляет отбор непрофильных и дублетных документов.
- 3.9. Обеспечивает сохранность, учет, изучение и пропаганду редких и ценных документов библиотеки.
- 3.10. Ведет систему библиотечных каталогов и картотек на традиционных и машиночитаемых носителях с целью многоаспектного раскрытия фондов.
- 3.11. Проводит занятия по основам информационно-библиографической культуры, обучает пользователей современным методам поиска информации в традиционных и автоматизированных информационно-библиотечных системах и глобальных информационных сетях.
- 3.12. Участвует в реализации программы воспитания обучающихся ИГЭУ, используя различные формы и методы индивидуальной и массовой работы.



## ПОЛОЖЕНИЕ о библиотеке ИГЭУ

Стр.

6 из 12

- 3.13. Проводит научно-методическую работу (аналитическую, организационную, консультационную) по совершенствованию всех направлений деятельности библиотеки.
- 3.14. Внедряет передовые библиотечные технологии, проводит социологические и маркетинговые исследования с целью изучения читательских интересов.
- 3.15. Координирует работу с кафедрами, научными обществами, общественными организациями ИГЭУ, органами студенческого самоуправления.
- 3.16. Координирует и осуществляет методическое руководство деятельности вузовских библиотек Ивановской области.
- 3.17. Организует систему повышения квалификации сотрудников библиотеки ИГЭУ и вузовских библиотек Ивановской области.
- 3.18. Взаимодействует с библиотеками, архивами, другими учреждениями и организациями, имеющими документальные и информационные базы данных, в соответствии с действующим законодательством РФ, федеральными государственными образовательными программами.
- 3.19. Ведет хозяйственную деятельность в целях создания комфортных условий для обслуживания читателей и расширения перечня предоставляемых читателям услуг.

### 4. Управление

- 4.1. Руководство библиотекой осуществляет директор, который назначается приказом ректора ИГЭУ.  
Директор несет полную ответственность за выполнение возложенных на библиотеку задач и функций, за состояние техники безопасности, охрану труда и производственной санитарии, издает, в пределах своих полномочий, распоряжения и указания, обязательные для всех сотрудников библиотеки и осуществляет проверку их исполнения.  
Директор является членом Ученого совета ИГЭУ и председателем методического объединения библиотек вузов Ивановской области.
- 4.2. Работники библиотеки назначаются на должность, переводятся и освобождаются от должности приказом ректора ИГЭУ по представлению директора библиотеки в соответствии с трудовым законодательством РФ.
- 4.3. Сотрудники библиотеки принимаются на работу в соответствии с положениями Трудового кодекса РФ.
- 4.4. Структура (Приложение 1) и штаты библиотеки формируются в соответствии с Примерной структурой и штатами библиотек высших учебных заведений, одобренными ЦБИК Минобрнауки России.
- 4.5. В библиотеке создаются органы профессионального самоуправления: Методический совет, Совет при директоре.
- 4.6. Университет обеспечивает финансирование комплектования библиотечных фондов, обеспечивает библиотеку необходимыми служебными и производственными помещениями в соответствии с действующими нормами, техникой, оборудованием и товарами, необходимыми для производственной деятельности библиотеки.
- 4.7. Расходы на содержание библиотеки предусматриваются в общей смете расходов бюджетных и внебюджетных средств ИГЭУ.
- 4.8. Библиотека ведет планово-отчетную документацию о своей деятельности в установленном порядке, которая утверждается проректором по учебной работе ИГЭУ и направляется в Зональный методический центр библиотек вузов Центра России.



## ПОЛОЖЕНИЕ о библиотеке ИГЭУ

Стр.

7 из 12

### 5. Права и обязанности

Библиотека имеет право:

- 5.1. Самостоятельно определять содержание и конкретные формы своей деятельности в соответствии с целями и задачами, указанными в настоящем Положении.
- 5.2. Вносить предложения по структуре, штатному расписанию, должностным окладам, надбавкам и доплатам сотрудникам библиотеки.
- 5.3. Распоряжаться предоставленными библиотеке денежными средствами и использовать их совместно с заведующими кафедрами на комплектование библиотечного фонда университета и на развитие библиотеки.
- 5.4. Определять в соответствии с правилами пользования библиотекой виды и размеры компенсации ущерба, нанесенного пользователями библиотеке.
- 5.5. Определять в соответствии с «Правилами пользования библиотекой ИГЭУ» и «Положением о взимании денежного залога с пользователей библиотеки ИГЭУ» сумму денежного залога с пользователей библиотеки.
- 5.6. Привлекать в порядке, установленном законодательством, дополнительные финансовые ресурсы за счет предоставления читателям платных дополнительных услуг в соответствии с «Правилами пользования библиотекой ИГЭУ», а также добровольных пожертвований юридических и физических лиц.
- 5.7. Получать от структурных подразделений вуза образовательные программы, учебные планы, тематику НИР университета, списки зачисленных студентов 1-го курса для организации записи библиотеку, списки учебной и дополнительной литературы, другие материалы, необходимые для работы библиотеки.
- 5.8. Представлять ИГЭУ в различных учреждениях, организациях, принимать непосредственное участие в работе научных конференций, совещаний и семинаров по вопросам библиотечной и информационно-библиографической деятельности.
- 5.9. Вести в установленном порядке переписку с другими библиотеками, организациями.
- 5.10. Входить в библиотечные объединения в установленном действующим законодательством РФ порядке.
- 5.11. Участвовать на конкурсной или иной основе в реализации федеральных и региональных программ развития библиотечного дела.
- 5.12. Нести ответственность за сохранность фондов.  
Работники библиотеки, виновные в причинении ущерба библиотечным фондам, несут ответственность в порядке, предусмотренном действующим законодательством РФ.
- 5.13. Трудовые отношения сотрудников библиотеки регулируются Трудовым кодексом Российской Федерации и иными нормативными актами, регулирующими трудовые отношения в Российской Федерации.

### 6. Порядок внесения изменений в Положение

- 6.1. Изменения в Положение о библиотеке проводятся по предложениям членов Методического совета библиотеки после обсуждения и принятия Ученым Советом ИГЭУ.



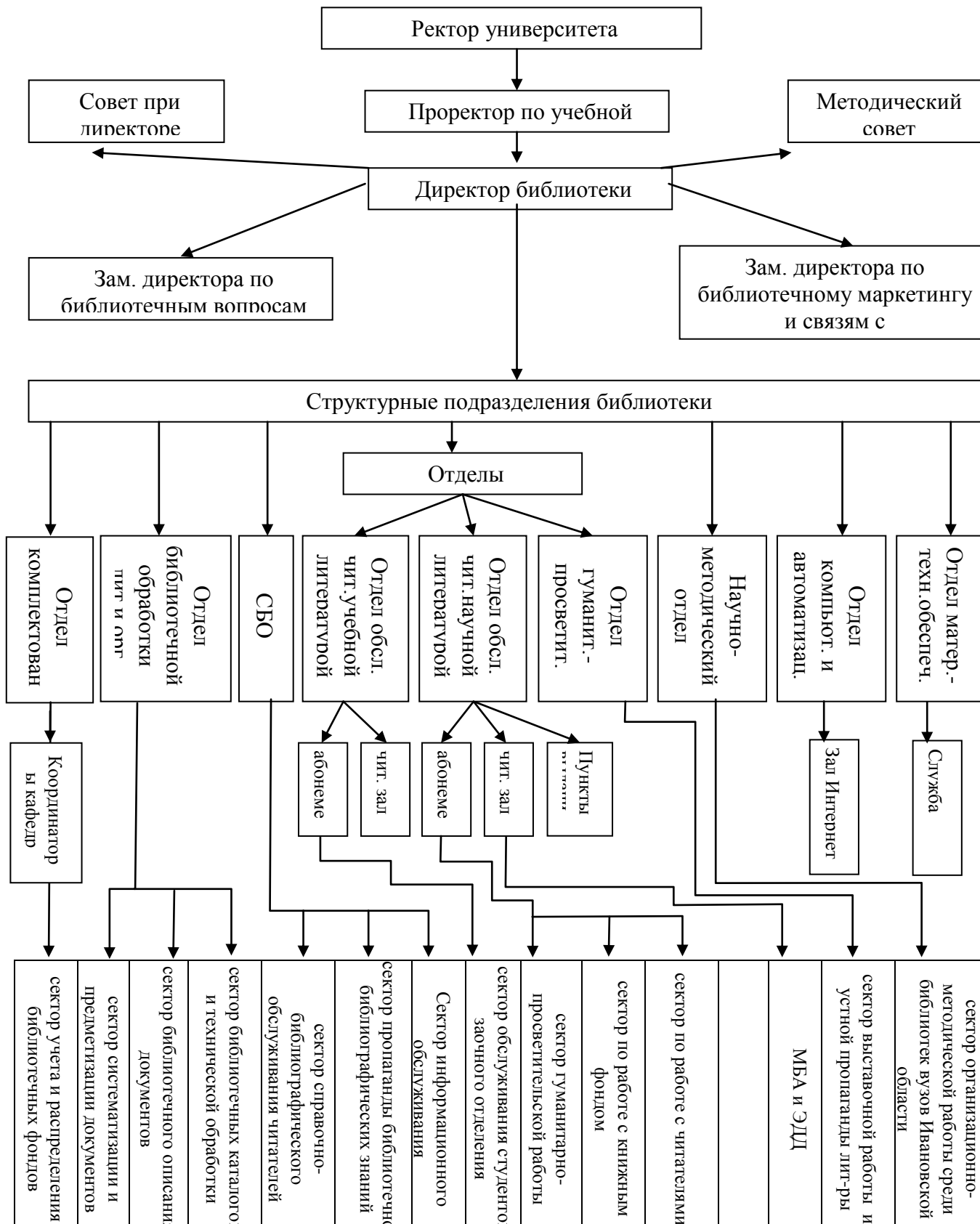
# ПОЛОЖЕНИЕ о библиотеке ИГЭУ

Стр.

8 из 12

Приложение 1

## Схема управления библиотекой ИГЭУ







## ПОЛОЖЕНИЕ о библиотеке ИГЭУ

Стр.

9 из 12

Приложение 2

### Структура библиотеки Ивановского государственного энергетического университета

- 1. Дирекция:**
  - Директор библиотеки;
  - Зам. директора по библиотечной работе;
  - Зам. директора по библиотечному маркетингу и связям с общественностью.
- 2. Отдел комплектования:**
  - сектор учета и распределения библиотечных фондов.
- 3. Отдел библиотечной обработки документов и организации каталогов:**
  - сектор систематизации и предметизации документов;
  - сектор библиографического описания документов;
  - сектор библиотечных каталогов и технической обработки документов.
- 4. Отдел обслуживания читателей научной литературой:**
  - абонемент научной литературы;
  - читальный зал научной литературы;
  - межбиблиотечный абонемент и служба электронной доставки документов;
  - сектор библиотечных пунктов обслуживания в подразделениях университета;
  - сектор гуманитарно-просветительской работы;
  - сектор по работе с книжным фондом;
  - сектор по работе с читателями.
- 5. Отдел обслуживания читателей учебной литературой:**
  - абонемент учебной литературы;
  - читальный зал учебной литературы;
  - сектор обслуживания студентов заочного факультета.
- 6. Отдел гуманитарно-просветительской работы:**
  - абонемент художественной литературы;
  - платный абонемент литературы повышенного спроса;
  - сектор выставочной работы.
- 7. Научно-библиографический отдел:**
  - сектор справочно-библиографического обслуживания;
  - сектор пропаганды библиотечно-библиографических знаний;
  - сектор информационного обслуживания читателей.
- 8. Научно-методический отдел:**
  - сектор организационно-методической работы среди библиотек вузов области.
- 9. Отдел компьютеризации библиотечно-информационных процессов:**
  - Зал-Интернет и электронных документов.
- 10. Отдел материально-технического обеспечения:**
  - Служба копирования.





